

Presentatie KIK-V Platform IZO

12 november 2021



Agenda

- **KIK-V: doel & principes**
- **Afsprakenset**
- **KIK-V2 : verdieping en verbreding**
- **Waar staan we nu?**



Het programma KIK-V: Waar werken we naar toe?

- **Hergebruik** van gegevens uit operationele proces zorgaanbieder
- **Afstemming** tussen partijen over informatiebehoeften en registratiemogelijkheden
- **Uitbreidbaarheid** op termijn naar andere soorten informatie en zorg
- **Duurzaamheid** door zoveel mogelijk aan te sluiten op andere oplossingen voor informatievoorzieningen in de zorg



Een set met **afspraken** tussen zorgaanbieders en ketenpartijen over de aanlevering van informatie over de kwaliteit van verpleeghuiszorg.

Te beginnen met

Uitwisseling met ZIN (ODB) over thema's Personeelssamenstelling en Basisveiligheid

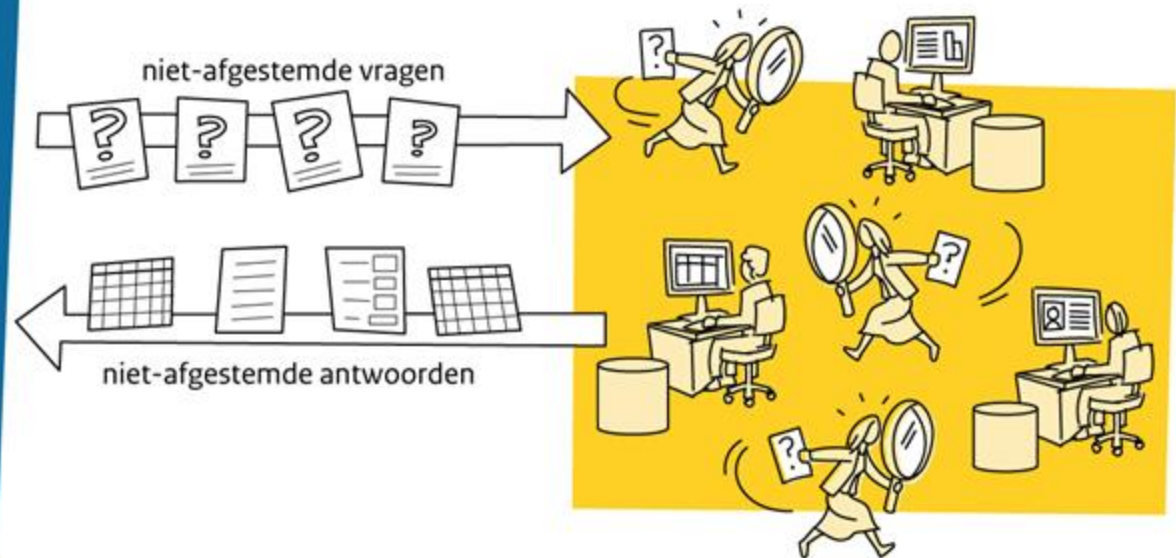


Het vraag en antwoordspel (nu)

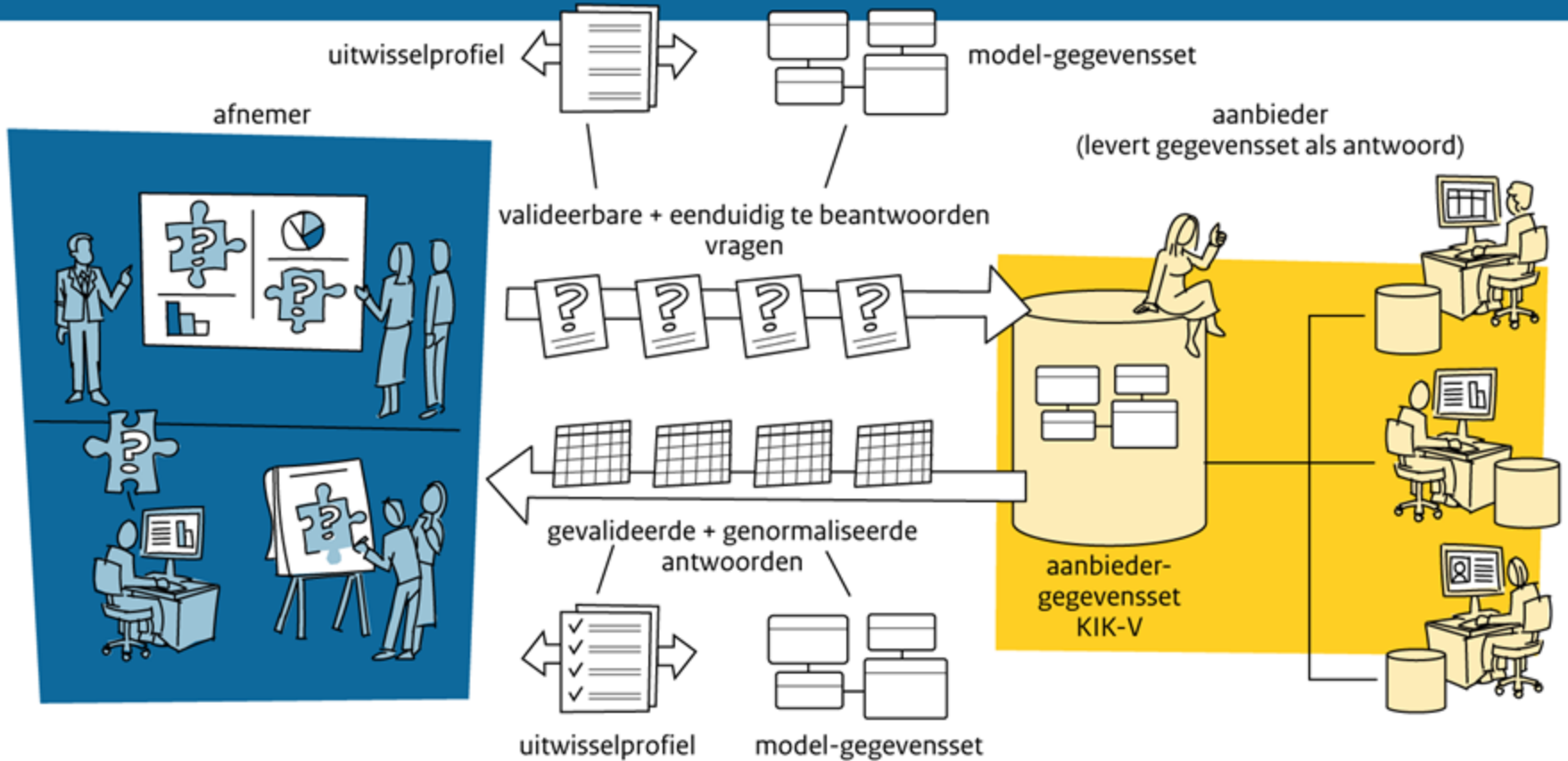
afnemer



aanbieder
(per vraag op zoek naar antwoorden)



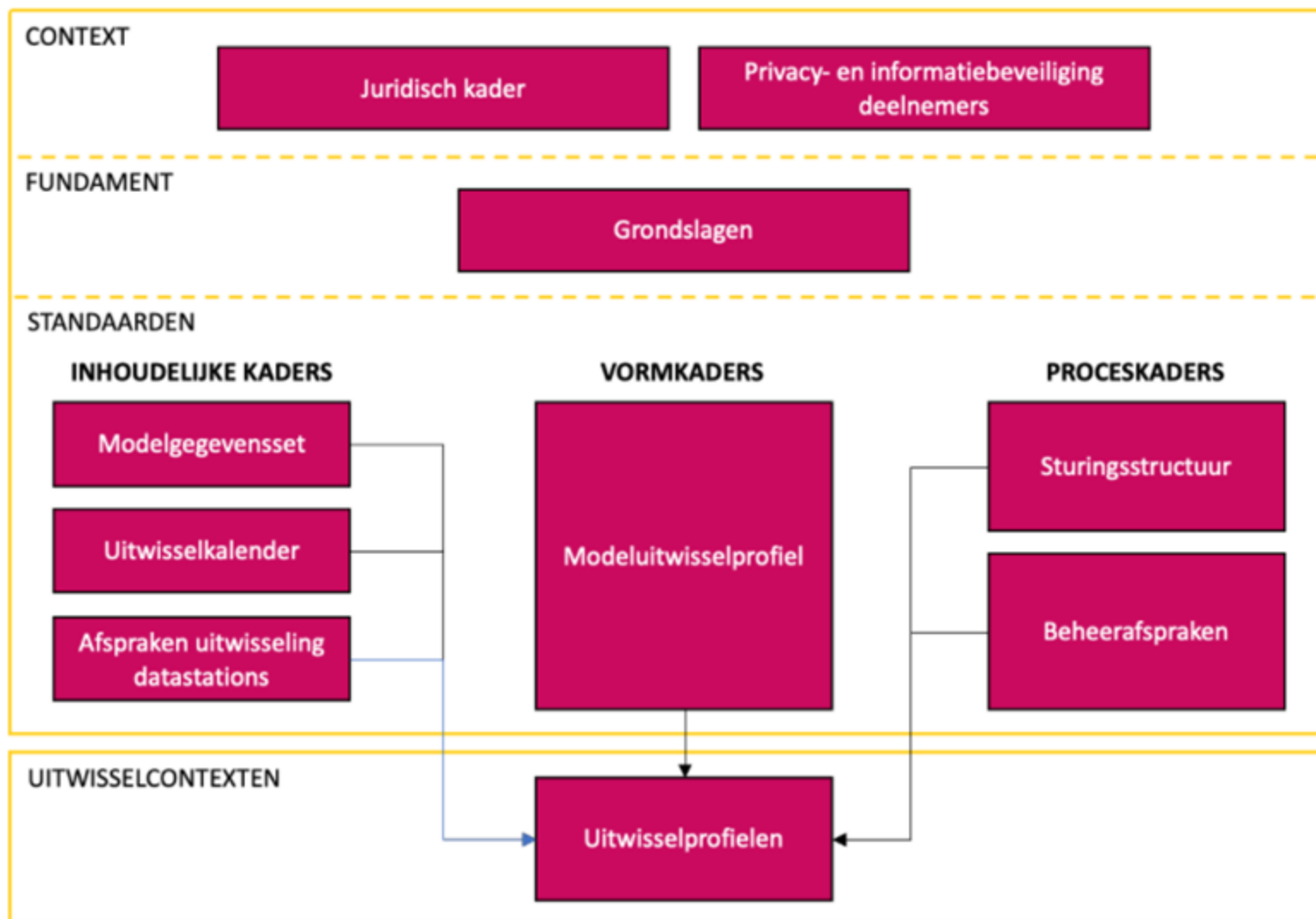
Het vraag en antwoordspel (met afsprakenet)



Afsprakenset KIK- V



Opbouw Afsprakenset



Uitgangspunten Afsprakenset

- De afspraken moeten ervoor zorgen dat ketenpartijen de informatievoorziening over kwaliteit in de verpleeghuiszorg samen beter kunnen organiseren.
- Afnemers beantwoorden hun informatievragen in de toekomst op basis van een uniforme gegevensset
- Uitvragen zullen daarmee niet meer louter vraaggestuurd zijn, maar steeds meer geredeneerd vanuit gegevens die beschikbaar zijn
- Gegevens worden afgeleid uit het operationeel proces van aanbieders



Uitwisselprofiel per uitvraag

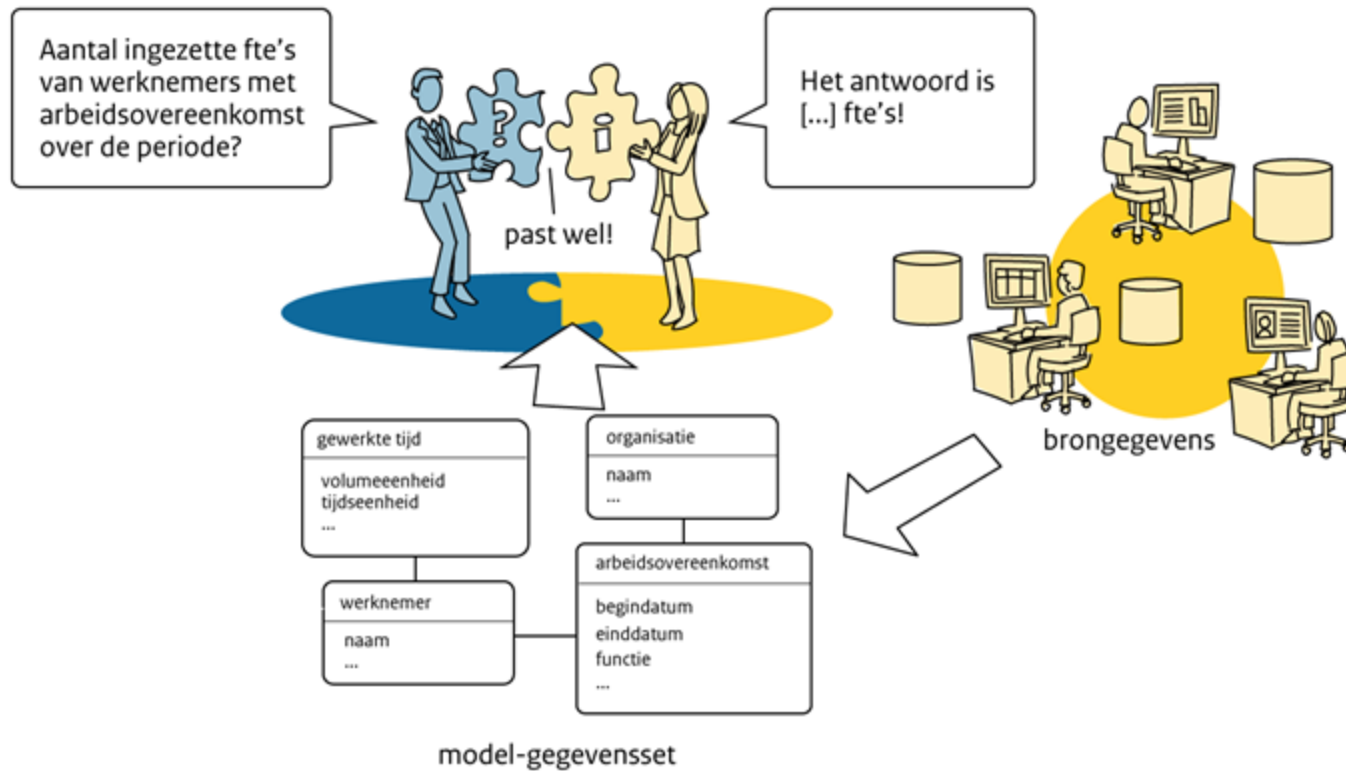


Wat is het doel van het uitwisselprofiel?

- Verduidelijking van doel en gebruik van gegevens.
- Meer transparantie over manier van berekenen.
- Afspraken over hoe terugkoppeling over de aangeleverde gegevens plaatsvindt.
- Voorspelbaarheid in de uitvraag: de afspraken uit het uitwisselprofiel liggen vast.



Modelgegevensset

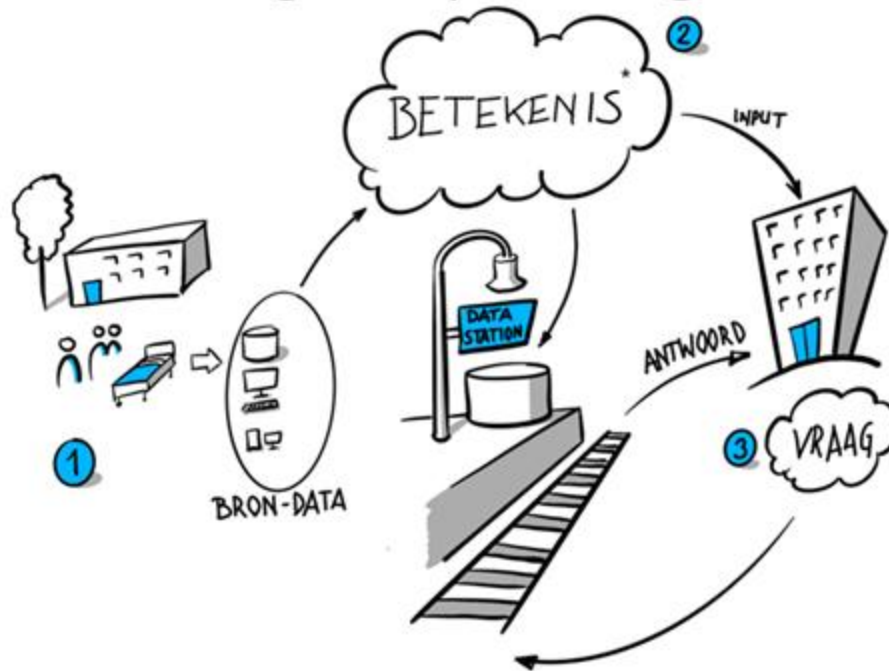


Doel van Modelgegevensset

- Zekerheid over kunnen voldoen aan informatievragen: de gegevens-elementen vormen de basis voor het beantwoorden van uitvragen.
- Stabiele basis waar ketenpartijen verder op kunnen bouwen.
- Wijzigingen worden vooraf getoetst door beheerorganisatie KIK-V, dus geen onverwachte nieuwe informatievragen.
- Uniforme aanlevering van gegevens over hele sector waardoor uitkomsten meer zeggen over kwaliteit van zorg.



Richting toepassing ontologie & datastations



Ontologie is een

*gedeelde,
herbruikbare,
machine-leesbare en
interpretabele,
formele,*

specificatie van concepten in een
kennisdomein en
de relaties tussen deze
concepten.'



Afspraken over techniek: Netwerkmiddel

- **Naast afspraken op organisatorisch, semantisch, juridisch niveau ook afspraken over de techniek/ technische manier van uitwisselen**
- **Vernieuwende manier om gegevens uit te wisselen**
Niet alleen afspreken maar ook beproeven door pilots, stimuleren van softwareleveranciers etc.
- **Netwerkmiddel**
 - Niet vragen maar ophalen
 - Gebruik van **F**indable **A**ccesible **I**nteroperable **R**eusable data
 - Op basis van **ontologie**



 **BEWUST
VEILIG**
iedere dag!

Me
WANTS
THE
DATA



Samenwerkingspartijen



Convenant KIK-V
getekend en
afspraken set
vastgesteld op 28
januari 2021

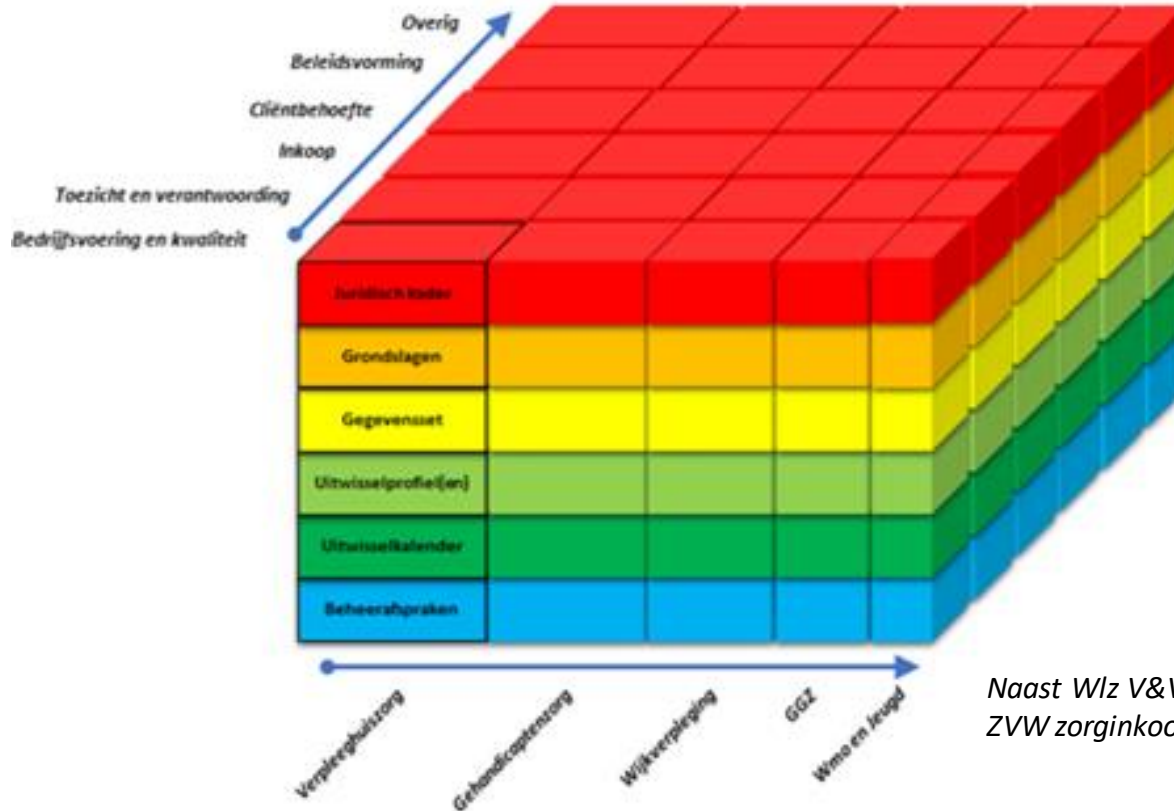


KIK-V2



Programma aanpak KIK-V2

Doel van het programma KIK-V2 is doorontwikkeling in de vorm van **verdieping en verbreding**.



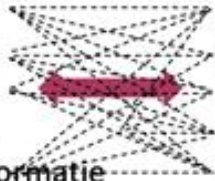
Naast Wlz V&V ook: Wlz GZ en Wlz GGZ zorginkoop, ZVW zorginkoop en WMO zorginkoop bijvoorbeeld



Inhoud op basis van uitkomsten verkenningen

Thema's

Kwaliteit
Bedrijfsvoering
Zorginkoop
Cliëntbehoefte
VWS beleidsinformatie
IGJ



Terugkerende gegevensgroepen

Kwaliteitsthema's
Organisatie
Governance/bedrijfsstructuur
Financiële gegevens/digitale
jaarrekening
Capaciteit/productie
Personeel



Hergebruik in
uitvragen
ketenpartijen



LRZa (JMV) en
Kwaliteitskader

Te weten de uitvragen:

- Kwaliteitsindicatoren (ODB)
- IGJ toezichtinformatie
- NZa integrale vergelijking
- Zorgatlas
- Zorgkantoren
- VWS beleidsinformatie

Programma aanpak KIK-V2

Het traject bestaat uit vier fasen:



Analysefase is tweeledig

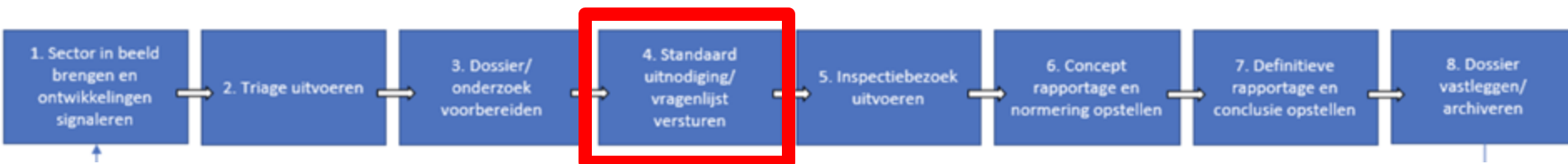
- Analyse op gegevensgroepen: bestaande uitvragen, standaarden, wet- en regelgeving
- Vraagverheldering met ketenpartijen:
 - Voor welke processen is welke informatie nodig?
 - Wat is de vraag achter de vraag?
 - Wat doe je met deze informatie?



Uitwisselprofiel IGJ

Proces

Risicodetectie en toezicht inzetten



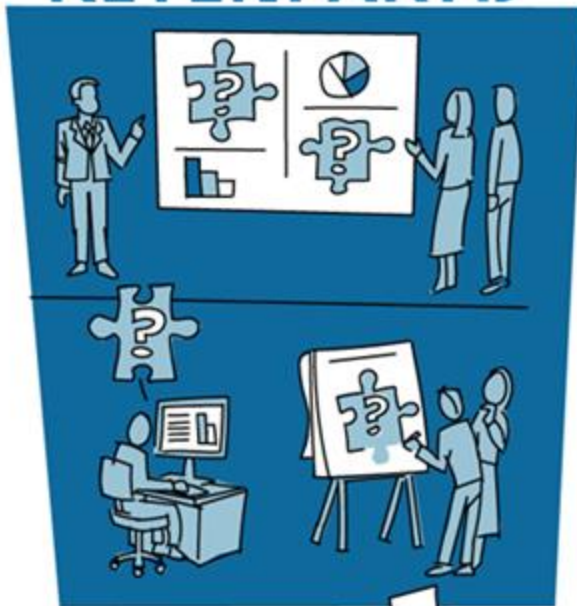
Inzichten vanuit sessie IGJ

- Vragen zijn niet altijd goed geformuleerd → willen iets anders weten
- Inzicht in de mogelijkheden van de werkwijze KIK-V
- Aanvullende (op de huidige vragenlijst) informatiebehoefte o.b.v. de mogelijkheden

Matching

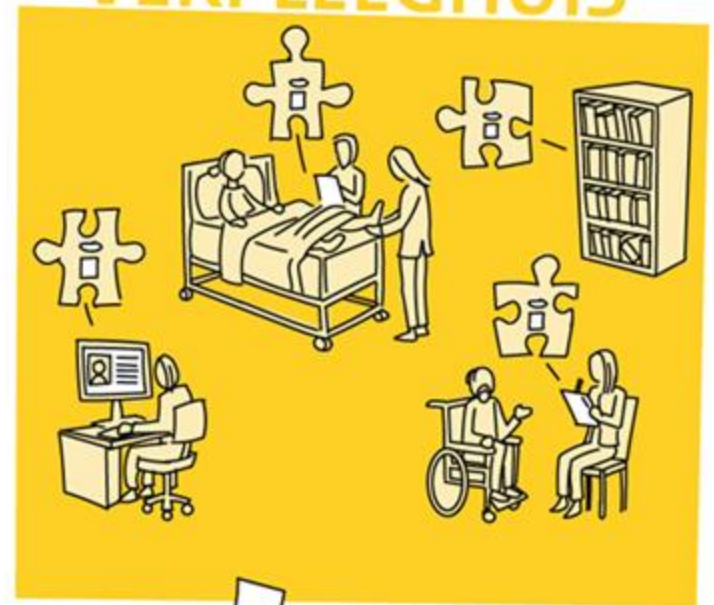
Het matchen van informatiebehoefte en geregistreerde gegevens

KETENPARTIJ



afnemer

VERPLEEGHUIS



aanbieder



KIK-V



Programma aanpak KIK-V2



Analyse

Wat is de vraag achter de vraag? Welke informatie heeft een ketenpartij nodig voor het uitvoeren van haar taken?

Matchen

Welke gegevens zijn beschikbaar vanuit het operationele proces van de zorgaanbieder? Kan de vraag hiermee worden beantwoord?

Toetsen

Kan de nieuwe/ doorontwikkelde oplossing daadwerkelijk worden toegepast in de praktijk? Voegt het inderdaad waarde toe?

Borgen

Het in beheer nemen, implementeren, publiceren, in gebruik nemen en evalueren van de nieuwe oplossingen/ producten



Meer informatie over KIK-V?

Ga naar www.kik-v.nl



Home 

Zelfscan KIK-V aanvragen?

De zelfscan geeft inzicht in de verwachte impact bij implementatie.

[Aanvragen](#)



Over KIK-V
Inhoud, opbouw, doel

Wat er voor u verandert
Veranderingen in uw organisatie

Ondersteuning zorgaanbieders
Aan de slag met de afsprakenset

Werken met KIK-V
Proces en rollen beheerorganisatie

Actueel
Nieuws, nieuwsbrief en activiteiten

Veelgestelde vragen
Om u op weg te helpen

Documenten
Publicaties KIK-V

Nieuwsbrief
Abonneren en lezen



Petje op, petje af



Stelling 1

Het afsprakenstelsel van KIK-V biedt mogelijkheden voor informatie uitwisseling in andere sectoren.

Eens → Petje op

Oneens → Petje af



Stelling 2

De grootste winst van KIK-V valt te behalen bij ...

**Zorgaanbieders → Petje op
Ketenpartijen → Petje af**



Stelling 3

De grootste uitdaging voor de implementatie van KIK-V ligt bij ...

**Zorgaanbieders → Petje op
Ketenpartijen → Petje af**

