



ciz

De regels zijn gelijk. Toch is iedereen anders.



Gegevensuitwisseling Wlz/Wmo  
knelpunten voor cliënten en professionals

13 oktober 2023

# Het CIZ indiceert onafhankelijk en objectief

## Wij indiceren voor:

- Wet langdurige zorg (Wlz)
- Besluit Uitvoering Kinderbijslag (BUK)

## Wij toetsen en geven advies over:

Wet zorg en dwang artikel 21 (Wzd)

Wet zorg en dwang: RM/IBS/WWM



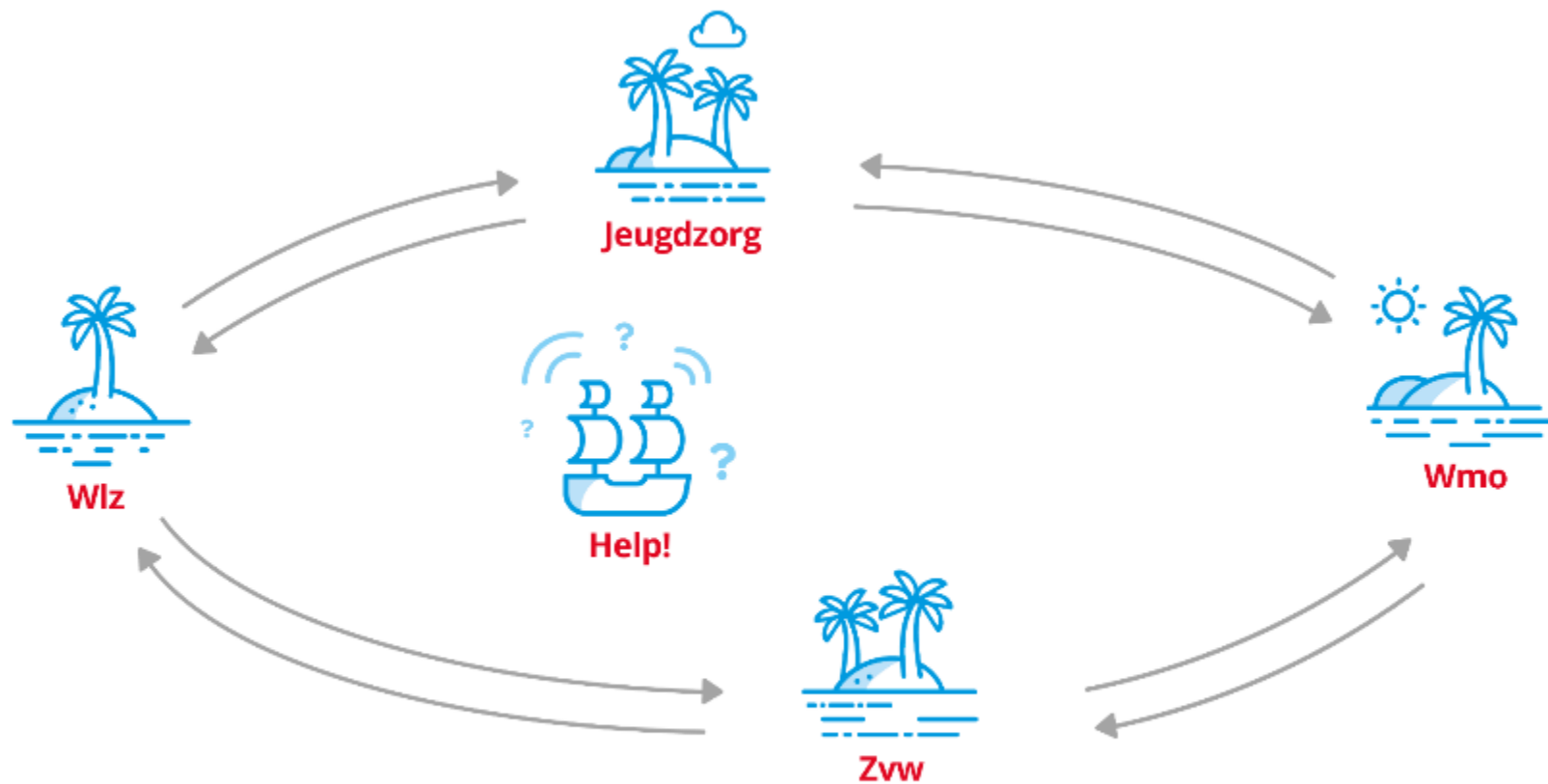
## Criteria Wlz

- Blijvend aangewezen op 24 uur per dag of zorg in de nabijheid of permanent toezicht ter voorkoming van ernstig nadeel
- Geen herstel mogelijk

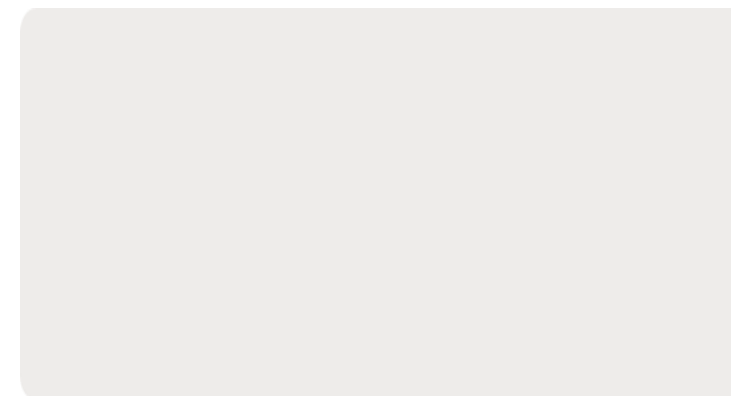
# De uitdaging

Hoe kunnen we elkaar helpen?

In het belang van de cliënt: passende zorg, nu en in de toekomst.



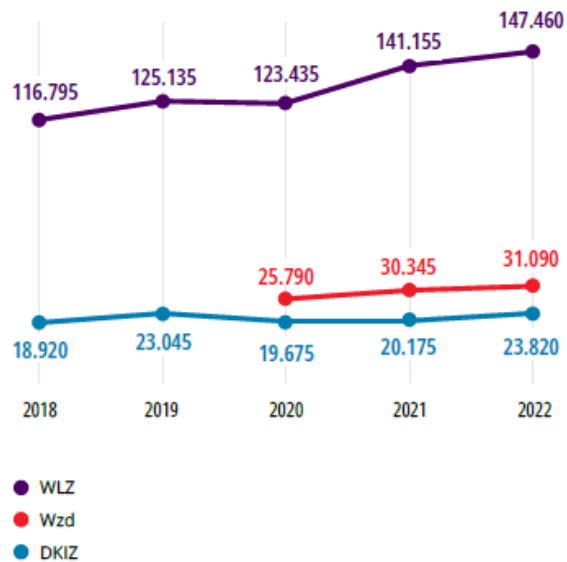
## Stand van de Uitvoering 2023



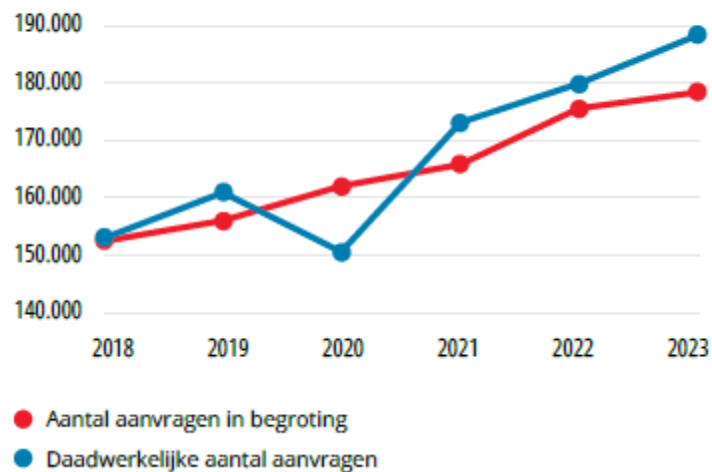
<https://www.rijksoverheid.nl/documenten/rapporten/2022/05/31/ciz-stand-van-de-uitvoering>

# Toegankelijkheid

Aanvragen 2018 - 2022



Aanvraagstroom vs. begroting



# Gegevensuitwisseling maakt makkelijker

Als wij een cliënt afwijzen voor de Wlz en terugverwijzen naar de Wmo, hebben wij geen mogelijkheid om de aangeleverde informatie direct door te sturen naar de gemeente. Cliënten moeten dan opnieuw een aanvraag indienen bij de Wmo en opnieuw precies dezelfde informatie aanleveren.



Als CIZ mogen wij wel signalen van fraude ontvangen van gemeenten, maar we mogen onze fraudesignalen niet met hen delen.

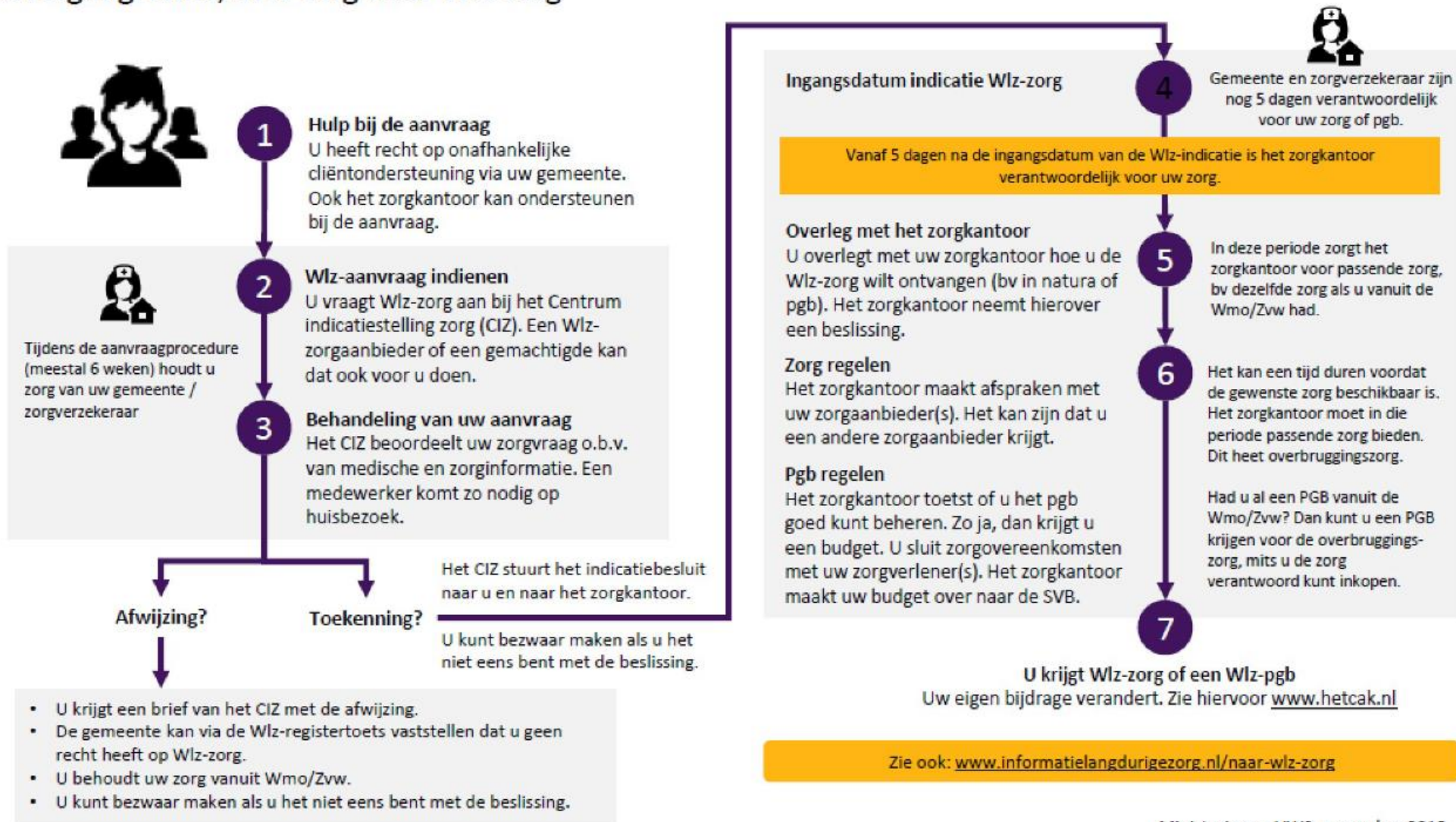
# Van knelpunt naar actie





# Samenloop Wlz - Wmo

## Overgang Wmo/Zvw-zorg naar Wlz-zorg





# Belangen van de cliënt en de zorgprofessional



## Processen

De procesmatige kant van de samenwerking tussen de betrokken netwerkactoren in het IV-traject. Deze laag beschrijft wat de meerwaarde van het IV-traject is en hoe de samenwerking tussen netwerkactoren er op procesniveau uit ziet.

### Uitgangssituatie

Algemene beschrijving van de manier van werken vóór de start van het IV-traject.

*Deze component is specifiek voor elk IV-traject.*

### Meerwaarde

Een beschrijving van de meerwaarde die het IV-traject beoogt te bereiken.

Enkele voorbeelden van meerwaarde die een IV-traject kan opleveren: *minder administratieve lasten, grote cliënttevredenheid, vermindering in het aantal fouten in gegevensuitwisseling, sneller inzicht in gegevens.*

### Bedrijfsproces

Een beschrijving van hoe de meerwaarde van het IV-traject wordt bereikt. Er wordt beschreven welke activiteiten, wanneer, door welke netwerkactor worden uitgevoerd.

*Deze component is specifiek voor elk IV-traject.*

## Van knelpunt naar actie II



Als wij een cliënt afwijzen voor de Wlz en terugverwijzen naar de Wmo, hebben wij geen mogelijkheid om de aangeleverde informatie direct door te sturen naar de gemeente. Cliënten moeten dan opnieuw een aanvraag indienen bij de Wmo en opnieuw precies dezelfde informatie aanleveren.

'Informatie die het CIZ vastlegt over een cliënt, wordt niet hergebruikt door gemeenten en vice versa'

Ideeën genereren

